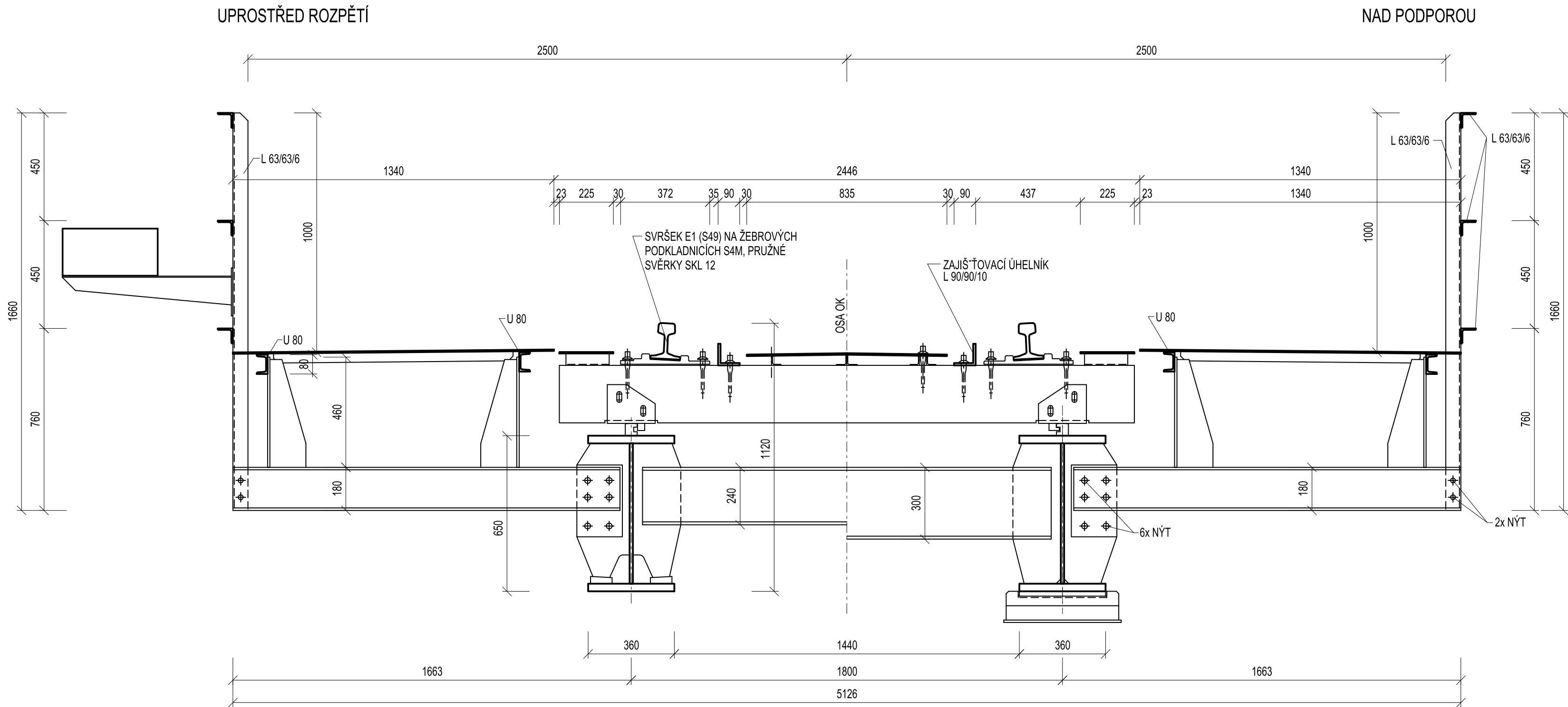
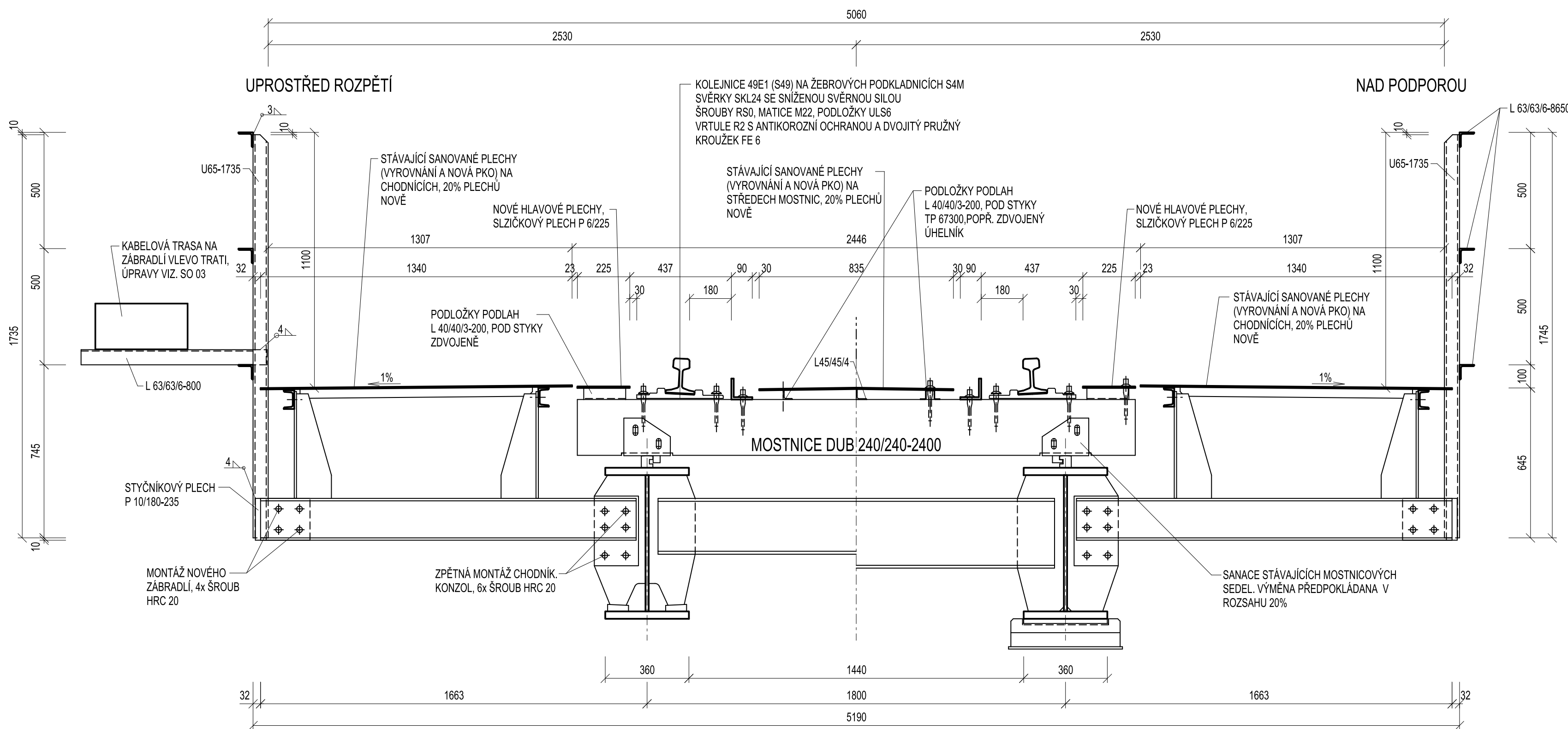



PŘÍČNÝ ŘEZ OK - STÁVAJÍCÍ STAV M 1:15
(POHLED SMĚR KRNOV)



PŘÍČNÝ ŘEZ OK - NOVÝ STAV M 1:15
(POHLED SMĚR KRNOV)



			ČÍSLO SOUPRAVY:
REVIZE Č.	DATUM	ZMĚNA	

		SUDOP BRNO, spol. s r.o. Kounicova 26 611 36 Brno	
OBJEDNAVATEL:	Správa železnic s.o., Dlážděná 1003/7, 110 00 Praha 1 Oblastní ředitelství Ostrava		tel.: +420 972 625 804 E-mail: sudop@sudop-brno.cz
PROFESNÍ SKUPINA:	12 MOSTY	VEDOUČÍ PROF. SKUPINY ING. KAREL PUKL	ŘEDITEL ING. KAMIL CHMELA
ODPOVĚDNÝ PROJ. ZAKÁZKY Ing. Štěpán Kameš	ODPOVĚDNÝ PROJ. PS. SO Ing. Štěpán Kameš	NAVRHL. VYPRACOVAL Ing. Jan Sedivý	KONTROLOVAL Ing. Štěpán Kameš
KRAJ: MORAVSKOSLEZSKÝ	POVĚŘENÝ OÚ: Bruntál		STUPEŇ: DSP
Most v km 42,112 na trati Olomouc – Krnov (TÚ 2191) SO 02 - Most v km 42,112			ZAK. ČÍSLO 2111581-0622
			ARCH. ČÍSLO
Příčné řezy OK			MĚŘÍTKO 1:15
			POČET FORMÁTŮ 8x A4
Příčné řezy OK			DATUM:
			01/2022
ČÁST DOKUM. D.2.1.1.2			PŘÍLOHA 2.4